

PANDUAN INSTALASI SISTEM PENDUKUNG KEPUTUSAN

PEMBERIAN BONUS TAHUNAN KARYAWAN

DENGAN METODE *SIMPLE ADDITIVE WEIGHT*

PADA PT. KARYA PADUYASA TEGAL

(Di buat oleh : Nugroho Adhi Santoso, M.Kom)

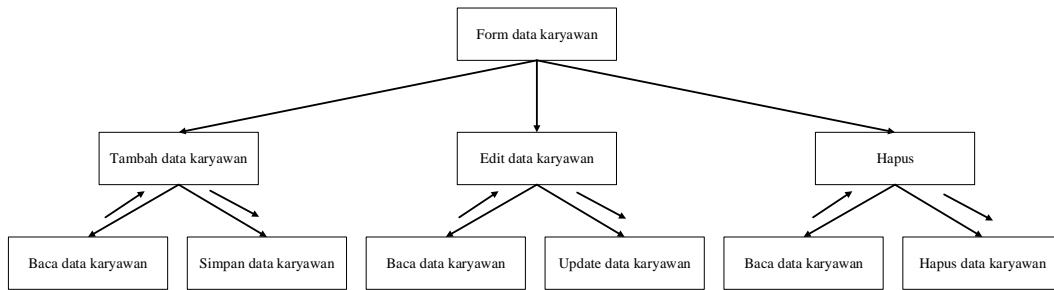
1. Deskripsi Singkat dan Latar Belakang Aplikasi

Karyawan merupakan salah satu elemen yang penting di PT. Karya Paduyasa Tegal. Oleh karena itu perusahaan senantiasa memberikan penghargaan kepada karyawannya berupa pemberian bonus berdasarkan kriteria pendukung karyawan yang dianggap terbaik dengan tujuan untuk memotivasi karyawan supaya dapat bekerja lebih giat dan maksimal. Perusahaan dalam pelaksanaannya kesulitan menentukan karyawan yang berhak menerima bonus tahunan dan di dalam sistemnya penggunaan form kuesioner masih manual dengan selembaran kertas yang dibagikan kepada karyawan untuk menentukan hasil kinerja mereka. Tujuan penelitian ini untuk memudahkan perusahaan dalam memilih karyawan penerima bonus tahunan. Metode pengumpulan data berupa riset, wawancara, dan observasi. Metodologi pengembangan sistem yang digunakan adalah riset. Metode yang digunakan penulis dalam penelitian yang berjudul Sistem Pendukung Keputusan menggunakan metode *Simple Additive Weighting (SAW)* untuk menyeleksi karyawan dari berbagai kriteria yang telah ditentukan. Sistem yang dikembangkan penulis meliputi beberapa kriteria pendukung meliputi kriteria divisi, kriteria absensi, kriteria masa kerja, kriteria pendidikan, kriteria kinerja ataupun kuesioner. Hasil dari penelitian ini adalah sebuah Sistem Pendukung Keputusan dengan metode SAW yang mampu membantu permasalahan PT. Karya Paduyasa Tegal dalam menentukan pemberian bonus tahunan karyawan yang dianggap terbaik.

2. Flowchart Aplikasi

2.1 Modul Sistem

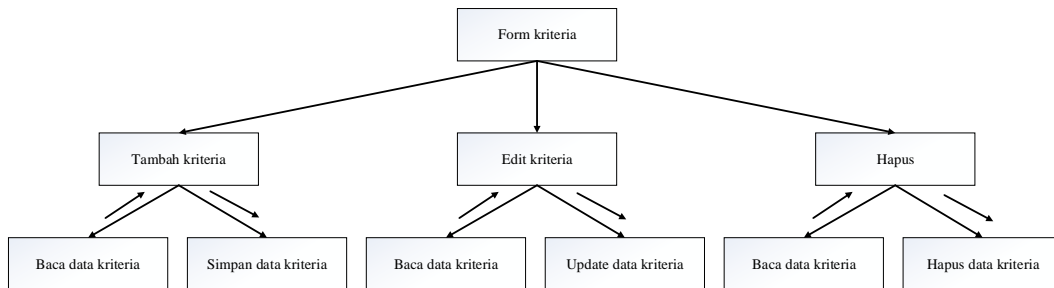
1. Pengolahan data karyawan



Algoritma proses pengolahan data karyawan

- Personalia membuka halaman *web* sistem
- Personalia membuka menu master data lalu pilih data karyawan dan memilih tambah data karyawan
- Personalia bisa menambah, mencetak, mencari, mengedit dan menghapus data karyawan
- Selesai

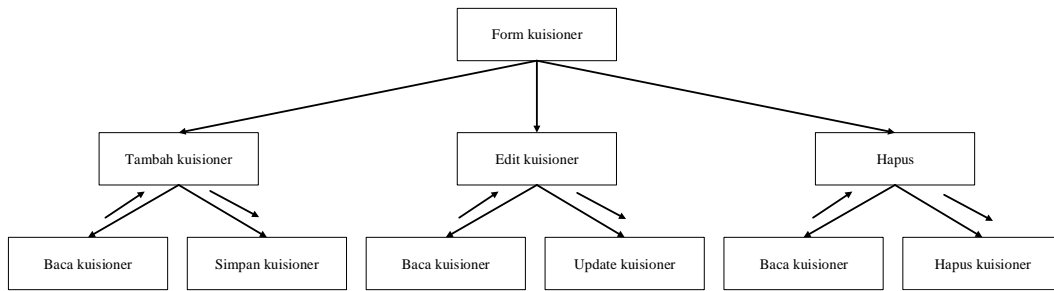
2. Pengolahan data kriteria



Algoritma proses pengolahan data kriteria

- Personalia membuka halaman *web* sistem
- Personalia membuka menu kriteria dan memilih tambah data kriteria jika ada tambahan
- Personalia bisa menambah, melihat, dan menghapus data kriteria
- Selesai

3. Pengolahan data kuesioner

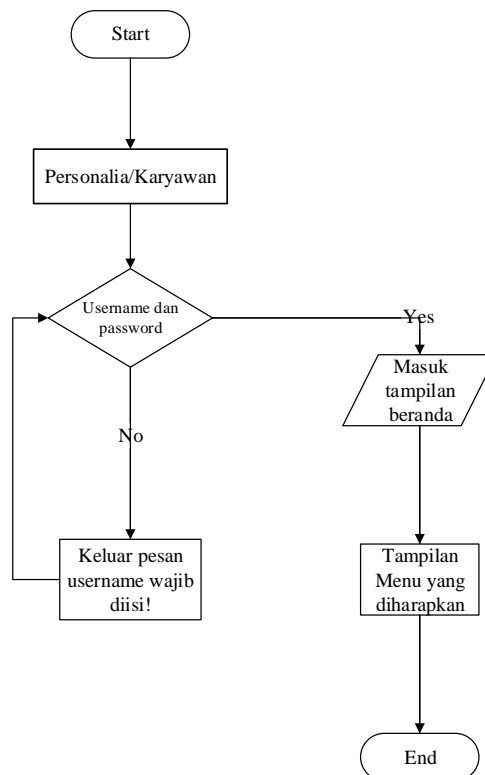


Algoritma proses pengolahan data kuesioner

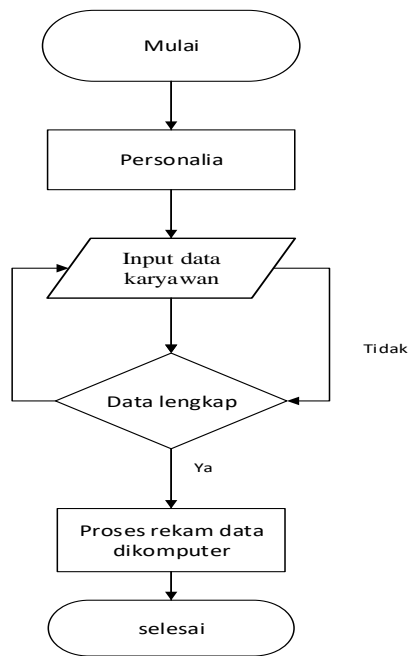
- Personalia membuka halaman *web* sistem
- Personalia membuka menu kuesioner dan memilih tambah data kuisiener jika ada tambahan
- Personalia bisa menambah, melihat, dan menghapus data kuesioner
- Selesai

2.2 Penelusuran Akses

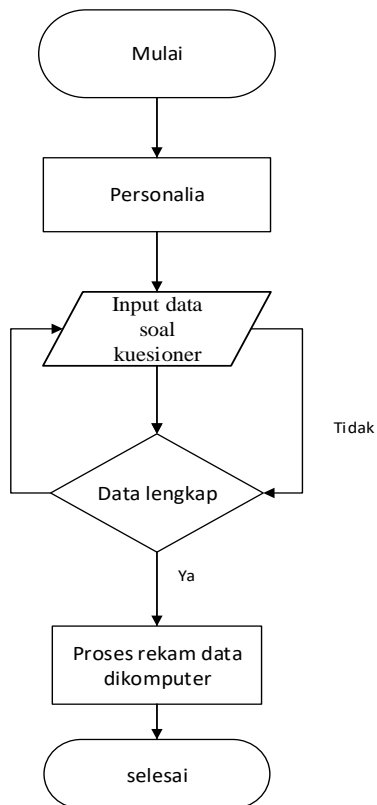
2.2.1 Flowchart Login



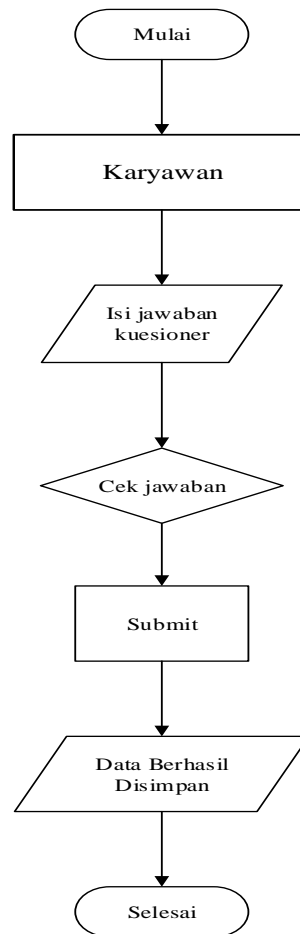
2.2.2 Flowchart Input Data Karyawan



2.2.3 Flowchart Input Data Kusioner



2.2.4 Flowchart Input Data Jawab Kuesioner



3.Instalasi Aplikasi

3.1 Instalasi Offline

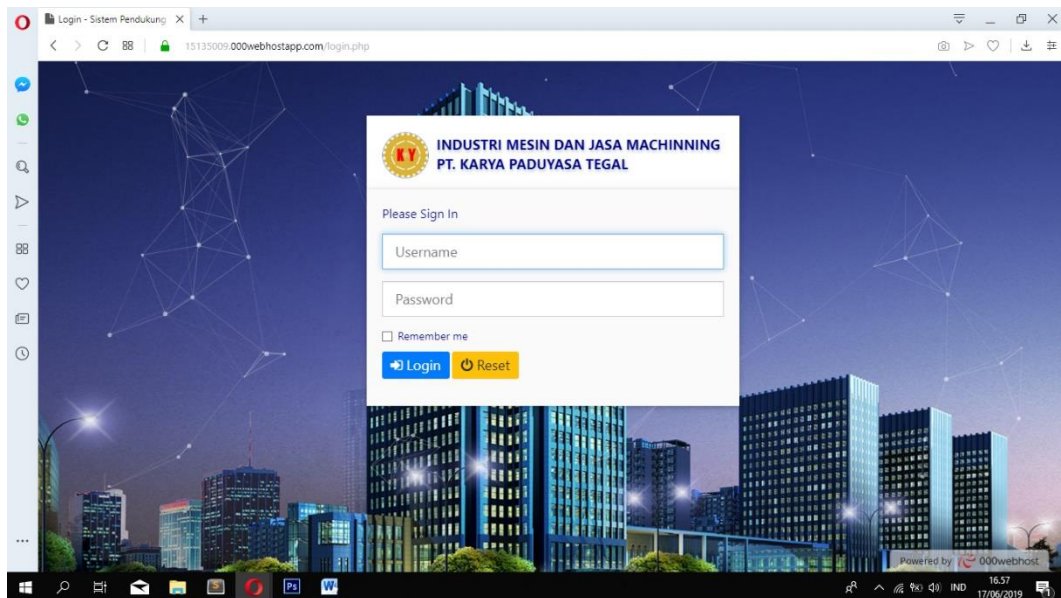
3.2 Instalasi Online

4. Petunjuk Penggunaan

Struktur menu utama Sistem Pendukung Keputusan Pemberian Bonus Tahunan Karyawan dengan Metode Simple Additive Weight Pada PT. Karya Paduyasa Tegal. Berisi tentang semua menu dari tampilan personalia(staff office) dan tampilan karyawan.

1. Tampilan Login

Tampilan Login merupakan form untuk validasi agar dapat mengakses atau mengolah data kriteria, master data, karyawan dan melihat hasil nilai ranking khusus personalia ataupun staff office. Bagi karyawan lapangan untuk validasi agar dapat mengakses soal kuesioner. Masukkan *username* (10203045) dan *password* (123456).



Gambar Tampilan *Login*

2. Halaman Beranda Karyawan

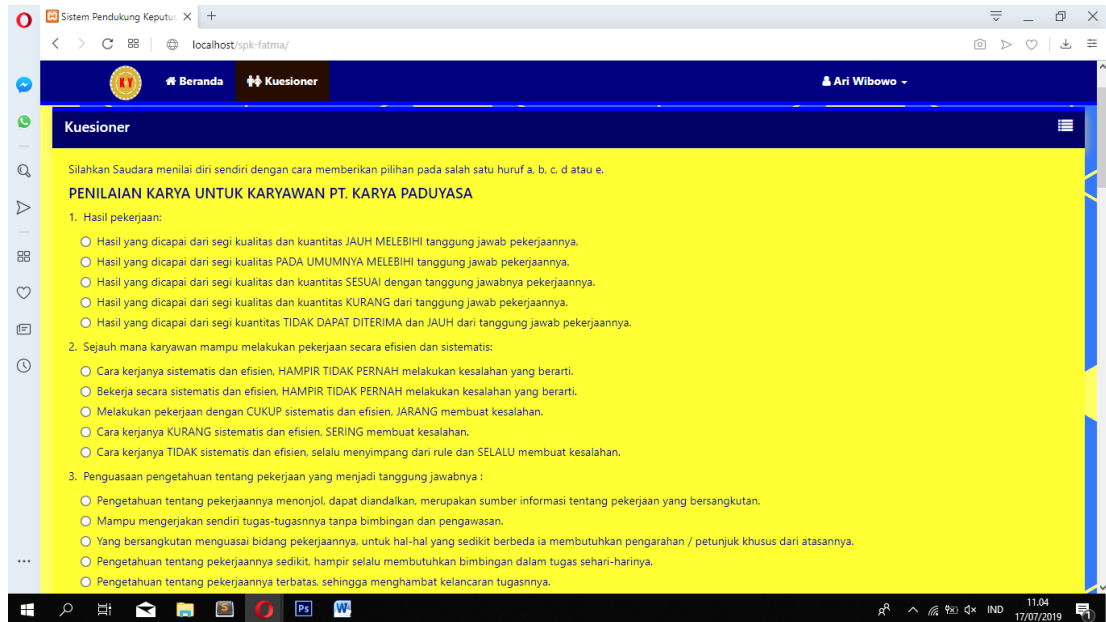
Berisi informasi dan menu kuesioner.



Gambar Halaman Beranda Karyawan

3. Halaman Kuesioner Karyawan

Berisi soal kuesioner yang harus diisi karyawan untuk mendapatkan nilai kinerja selama setahun.



Gambar Halaman Kuesioner Karyawan

4. Halaman Beranda Personalia

Berisi informasi, data kriteria, master data, data karyawan dan hasil nilai ranking. Personalia atau staff office dapat mengelola data kriteria, data master, data karyawan dan dapat menambah, mengubah dan menghapus data.



Gambar Halaman Beranda Personalia

5. Menu Kriteria

Berisi lima sub data kriteria dimana didalamnya terdapat nilai bobot, menu tambah, cetak, pencarian, ubah dan hapus.



Gambar Halaman Menu Kriteria

6. Menu Master Data

Berisi menu-menu data karyawan, data kuesioner dan data pengguna, dalam hal ini penulis memberi contoh menu data karyawan dimana personalia dapat mengelola data dimenu tambah, cetak, pencarian, ubah, dan hapus.



Gambar Halaman Menu Master Data

7. Menu Karyawan

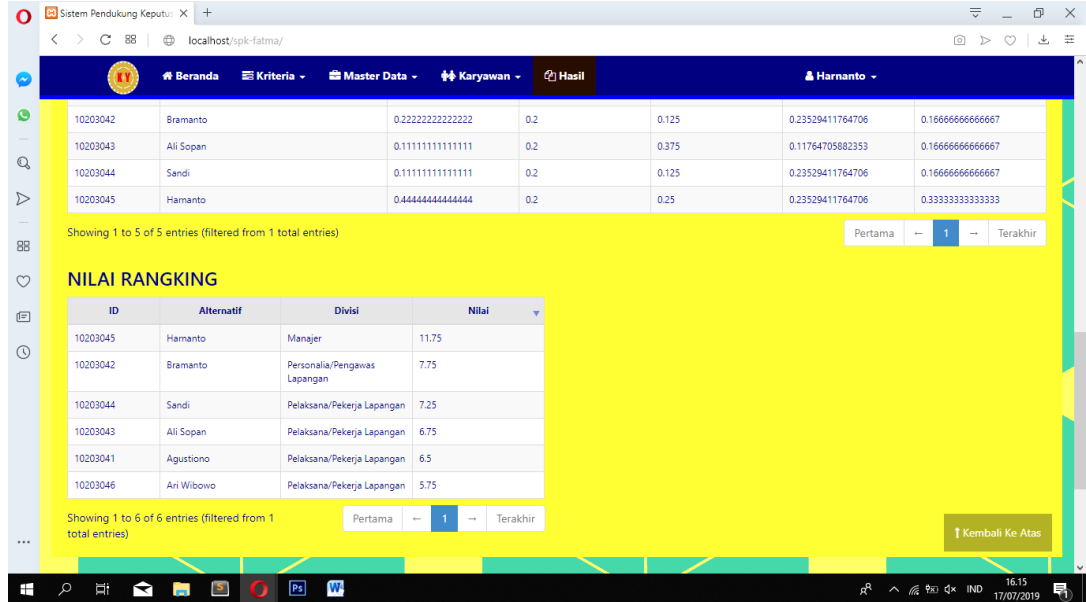
Berisi menu data absensi dan data masa kerja, dalam hal ini penulis memberi contoh menu data absensi dimana personalia dapat mengelola data di menu tambah, cetak, pencarian, ubah, dan hapus.



Gambar Halaman Menu Karyawan

8. Menu Hasil

Berisi hasil pengolahan data karyawan, rating kecocokan, perhitungan normalisasi, dan nilai rangking karyawan. Disin hanya terdapat menu cetak.



Gambar Halaman Menu Hasil